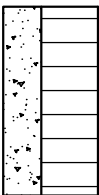


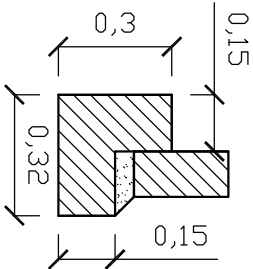
RYS. 4 PRZEKROJE KONSTRUKCYJNE SKALA 1:20

1. Konstrukcja drogi gminnej.



1	KONSTRUKCJA NAWIERZCHNI (25cm)	
W-wa ścieżalna: płyta drogowa z podwójną siatką zbrojeniową		gr. 15cm
Podsyпка z pospółki		gr. 10cm

4. Opornik betonowy 12/25 na ławie z oporem.



4	OPORNIK BETONOWY 12X25cm NA ŁAWIE Z OPOREM	
Opornik betonowy 12x25		gr. 5cm
Podsyпка cementowo-piaskowa 1:4		gr. 15cm
Ława betonowa z oporem C12/15 (0,070m²2)		gr. 15cm

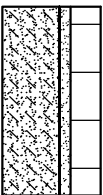
2. Konstrukcja zjazdów.



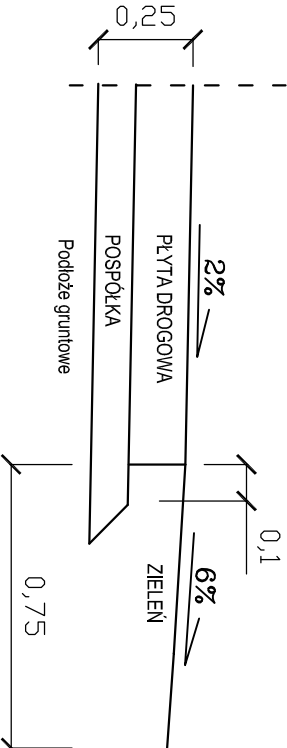
2	KONSTRUKCJA NAWIERZCHNI (25cm)	
W-wa ścieżalna: płyta drogowa z podwójną siatką zbrojeniową		gr. 15cm
Podsyпка z pospółki		gr. 10cm

I. Zakończenie warstw konstrukcyjnych.

3. Konstrukcja uzupełnienia w rejonie studni.



3	KONSTRUKCJA NAWIERZCHNI (26cm)	
W-wa ścieżalna: kostka betonowa prostokątna łazowana koloru szarego		gr. 8cm
Podsyпка cementowo-piaskowa 1:4		gr. 3cm
Podbudowa pomocnicza: kruszywo stabilizowane cementem Rm=2,5MPa		gr. 15cm



LEGENDA:


- PLYTA DROGOWA
- PODSYPKA CEMENTOWO-PIASKOWA
- POSPÓŁKA
- KRUSZYWO NATURALNE STABILIZOWANE CEMENTEM
- KOSTKA BETONOWA
- BETON

UWAGA:

Po wykonanie regulacji studni kanalizacji sanitarnej należy przestrzeń w rejonie studni uzupełnić z kostki betonowej krawędziowo ograniczonej opornikiem 12/25.

Zakres 0,75m od krawędzi projektowanej jezdni podlega humusowaniu wraz z wysiewem nasion traw.

W zakresie konstrukcji pod płyty drogowe stosować odsadzkę 15cm.

VIATRAKT <i>Sp. z o.o.</i>  ul. Dąbka 4 83-304 Kobylsowo NIP: 589-207-04-83 REGON: 521080984 tel: 694613967 e-mail: viatrakt@gmail.com		Nazwa obiektu budowlanego: Remont drogi gminnej nr 175002G w miejscowości Długie Pole. Lokalizacja: Odcinek 0004 Długie Pole ul. nr 149 Tytuł rysunku: PRZEKROJE KONSTRUKCYJNE	
Data: 09.2023		Faza opracowania: Projekt techniczny	
Projektant:		mgr inż. Łukasz Kitowski	
Sprawdzający:		mgr inż. Hubert Żurek	
		spec. drogowy upr. nr POM0292/POOD/11	spec. drogowy upr. nr ZAP/0263/PBD/21
		Nr rys. 4	